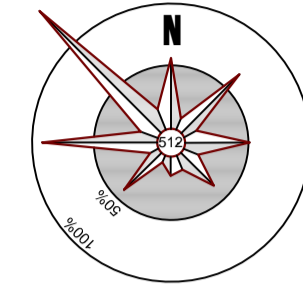




**ИЗМЕНА И ДОПУНА ПРОСТОРНОГ ПЛАНА ОПШТИНЕ ЛАЈКОВАЦ  
УСАГЛАШАВАЊЕ СА ОДРЕДБАМА ЗАКОНА О ПЛАНИРАЊУ И ИЗГРАДЊИ  
- ПЛАНИРАНА НАМЕНА ПРОСТОРА -**



**ЛЕГЕНДА**

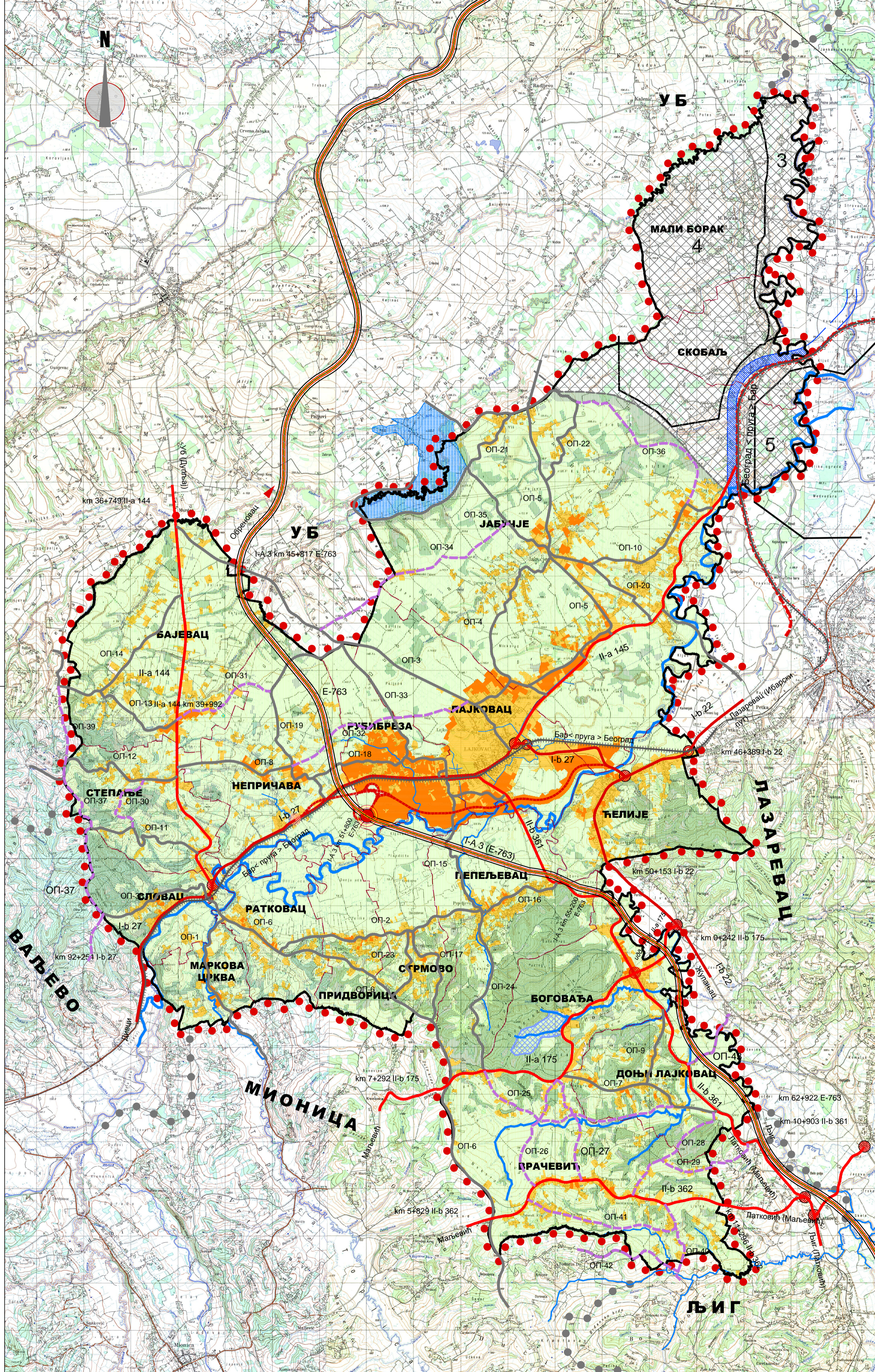
- Граница просторног плана
- Граница суседних општина
- Граница катастарских општина

**ПОСТОЈЕЋА НАМЕНА ЗЕМЉИШТА**

- Грађевинско земљиште
  - Постојећи изграђени простор
  - Планирани простор за изградњу
  - Рударски басен
  - Оријентациона граница копова
  - Посебне намене
- Пољопривредно земљиште
- Шумско земљиште
- Водно земљиште
  - Акумулација
  - Реке
  - Измештено корито реке Колубаре

**САОБРАЋАЈНА ИНФРАСТРУКТУРА**

- Пруга (Београд) Ресник-Врбница (Бар)
- Аутопут Е-763 у изградњи
- Државни пут I реда
- Државни пут II реда
- Инфраструктурни коридор (измештене деонице пруге Београд-Бар и државног пута Ib реда 22)
- Планирана обилазница на државном путу Ib реда 27
- Општински пут
- Планирани општински пут
- Укрштај државних саобраћајница / денивелисани укрштаји
- Петља "Лајковац"



**ИЗМЕНА И ДОПУНА ПРОСТОРНОГ ПЛАНА  
ОПШТИНЕ ЛАЈКОВАЦ  
УСАГЛАШАВАЊЕ СА ОДРЕДБАМА ЗАКОНА О  
ПЛАНИРАЊУ И ИЗГРАДЊИ**

<b>ПЛАНИРАНА НАМЕНА ПРОСТОРА</b>		БР. ЛИСТА: <b>4</b>
РАЗМЕРА: 1 : 50 000	ДАТУМ: 2016. г.	
РУКОВОДИЛАЦ РАДНОГ ТИМА: Марија Пауновић Милојевић, д.и.а.	ДИРЕКТОР: Драган Агатуновић	СКУПШТИНА ОПШТИНЕ ЛАЈКОВАЦ Председник Скупштине

**НАРУЧИЛАЦ: ЈП "ДИРЕКЦИЈА ЗА УРЕЂЕЊЕ И ИЗГРАДЊУ ОПШТИНЕ ЛАЈКОВАЦ"**

**ОБРАЂИВАЧ: "ИНФОПЛАН" Д.О.О. АРАНЂЕЛОВАЦ**

12084  
ISO 9001:2008  
SRPS ISO 9001:2008

ЛАЈКОВАЦ